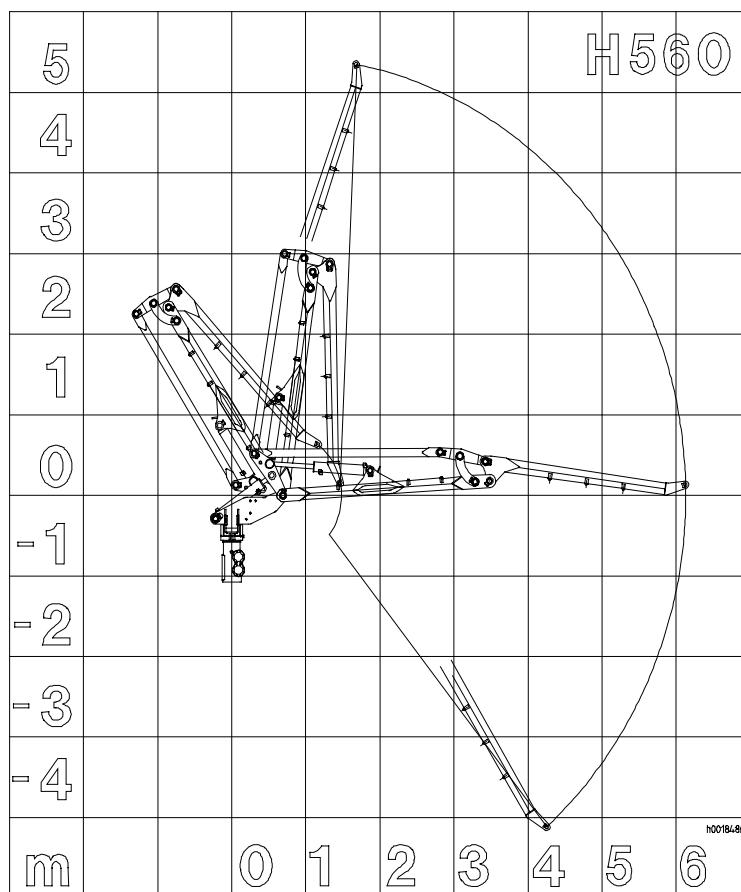


FORESTERI

H560



TECHNICAL SPECIFICATIONS			FORESTERI H560
Capacité de levage	(brut)	kNm	52
	(net)	kNm	42
Portée		mm	6130
Couple de rotation, brut		kNm	16
Angle maximal de rotation		°	220
Inclinaison du tilt		°	± 21
Poids à vide		kg	1140
Recommandation de pompe			
- Pression de travail		MPa(bar)	19
- Débit		l/min	70-100
- Puissance requise		kW	22-32
Données fournies par le fabricant à titre indicatif, sujet à changement sans préavis			