

FORESTERI

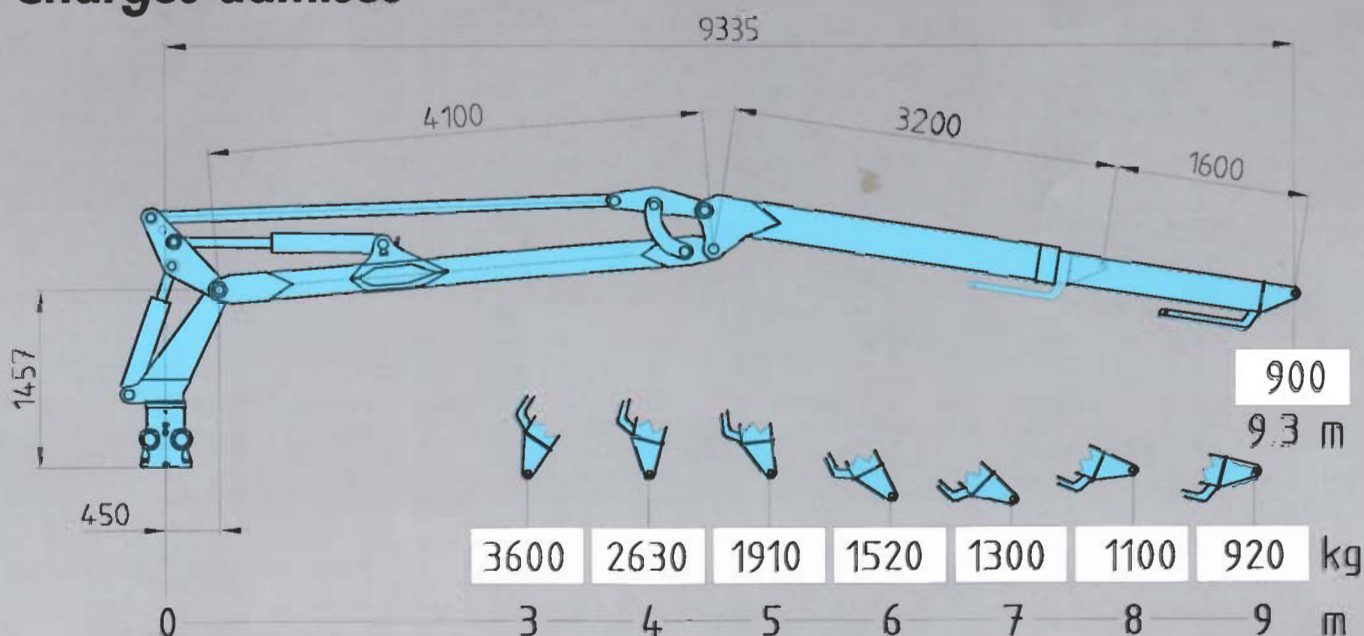
H1195

GRUE A PARALLELOGRAMME



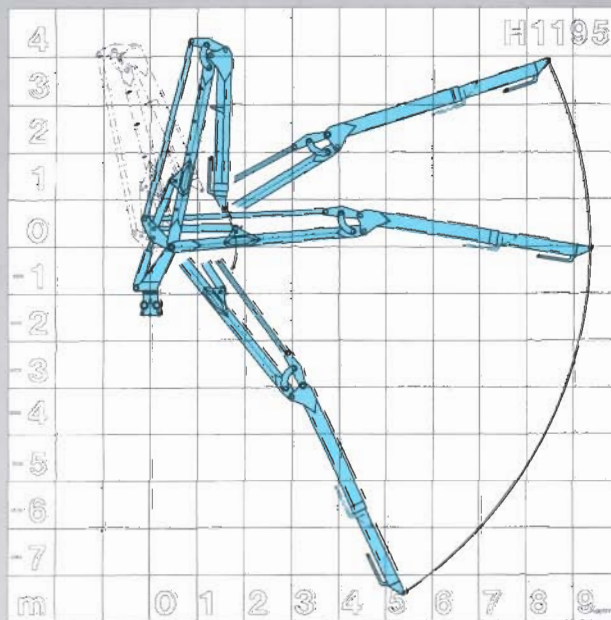
FORESTERI H1195

Charges admises



FICHE TECHNIQUE		FORESTERI H1195
MODÈLE		H1195
Couple de levage	brut kNm (lbft)	110 (81100)
	net kNm (lbft)	84 (62000)
Portée maximum	mm (ft)	9335 (30'8")
Couple de rotation	kNm (lbft)	32 (23600)
Angle de rotation	°	230
Poids sans huile	kg (lbs)	1820 (4010)
Spécification, pompe hydraulique		
- pression de travail	MPa (bar) (PSI)	21 (210) (3000)
- débit	l/min (GPM Imp)	80-120 (18-26)
- puissance	kW (CV)	28-42 (38-57)
Ce tableau technique peut être modifié. Les valeurs sont données à titre indicatif.		

Portée



FABRICANT:

KESLA OYJ

C.P. 282
FIN-80101 JOENSUU, FINLANDE
Téléphone +358 (13) 682 841
Télécopie +358 (13) 682 8300
www.kesla.com

DISTRIBUTEUR:

VENTE ET SERVICE: