



COOPÉRATIVE FÉDÉRÉE  
DE QUÉBEC



**FORESTERI**

INFORMATION TECHNIQUE

Tête d'abattage

Unité de mesure Motomit

Support à la vente

#IT-03PA03



**NUMÉRO:** IT-03PA03  
**DATE:** 21-08-2003  
**MODÈLE:** Tête d'abattage Foresteri  
**PRODUIT:** Unité de mesure Motomit  
**SUJET:** Support à la vente  
**PAGE:** 1

# FORESTERI



- Grâce à sa technologie de pointe, il permet une efficacité maximale, une fiabilité totale et une facilité d'emploi.
- Sa conception est le fruit d'une étroite collaboration avec des professionnels forestiers et fabricants de tête d'abattage.

#### Service après-vente



**NUMÉRO:** IT-03PA03  
**DATE:** 21-08-2003  
**MODÈLE:** Tête d'abattage Foresteri  
**PRODUIT:** Unité de mesure Motomit  
**SUJET:** Support à la vente  
**PAGE:** 2

# FORESTERI

Le système d'optimisation et de contrôle motomit IT partage et optimise le tronc de la manière la plus efficace grâce à un pronostic adéquat. Les principes d'étalonnage et d'optimisation, basés sur les normes StanForD et HKS garantissent une excellente productivité qui satisfera aussi bien l'entrepreneur et le propriétaire de la forêt que la compagnie forestière. La navigation par satellite et le transfert des données, ajoutés au système motomit IT, permettent un contrôle d'abattage et une communication entre la tête d'abattage et la compagnie forestière.



## Les performances du Motomit IT

- Optimisation à une vitesse de résolution élevée
- Transmission des données conforme à la norme StanForD
- Conformité HKS
- Diagnostics de tests améliorés
- Module de tête d'abattage plus petit et plus performant
- Système Linux

### Service après-vente



**NUMÉRO:** IT-03PA03  
**DATE:** 21-08-2003  
**MODÈLE:** Tête d'abattage Foresteri  
**PRODUIT:** Unité de mesure Motomit  
**SUJET:** Support à la vente  
**PAGE:** 3

# FORESTERI



- Longueur mesurée indiquée en centimètre et le diamètre en millimètre.
- Espèce et produit sélectionnés, longueur prédéterminée et diamètre minimum
- Profil du tronc programmé.
- Champ pour messages.
- Zone d'abattage, opérateur, compteurs de troncs, date et heure.
- Touches ESC, MENU et ENTER.



Touche ESC à gauche. Permet de revenir en arrière dans le menu, de regagner la fenêtre principale et d'annuler une opération.



Touche MENU. Permet de se déplacer dans le menu et à l'intérieur des champs à éditer. Après avoir appuyé sur la touche ENTER, vous pouvez changer toute valeur ou fonction ou écrire un texte en pressant cette touche. Une pression HAUT / BAS augmente / diminue la valeur par 1 respectivement. Une pression GAUCHE / DROITE change la valeur par 10. Le contraste de l'écran peut être ajusté au moyen de la touche MENU GAUCHE / DROITE, lorsque la fenêtre principale est affichée. **MENU**



Touche ENTER à droite. En appuyant sur cette touche dans la fenêtre principale, vous accédez au menu principal. Si vous désirez changer une valeur sur l'écran, appuyez sur ENTER, sélectionnez ou tapez la valeur à l'aide de la touche MENU et validez la modification en appuyant sur ENTER à nouveau. La modification peut être annulée avec la touche ESC à moins d'avoir appuyé sur ENTER. **ENT**

#### Service après-vente



**NUMÉRO:** IT-03PA03  
**DATE:** 21-08-2003  
**MODÈLE:** Tête d'abattage Foresteri  
**PRODUIT:** Unité de mesure Motomit  
**SUJET:** Support à la vente  
**PAGE:** 4

## FORESTERI



Motomit IT est un système de 4 câbles, basé sur CAN (Controller Area Network). Les connexions CAN sont idéales pour des applications exigeantes et lors de situations à fortes interférences. Les fonctions de contrôle sont distribuées de la manière suivante:

- Le module **MCC** de la tête d'abattage (Mitron CAN Controller),
- Le module **MCT** de visualisation (Mitron CAN Terminal) où module de traitement dans motomit PC
- Le module **MCKC** de contrôle des claviers (Mitron CAN Keyboard Controller).

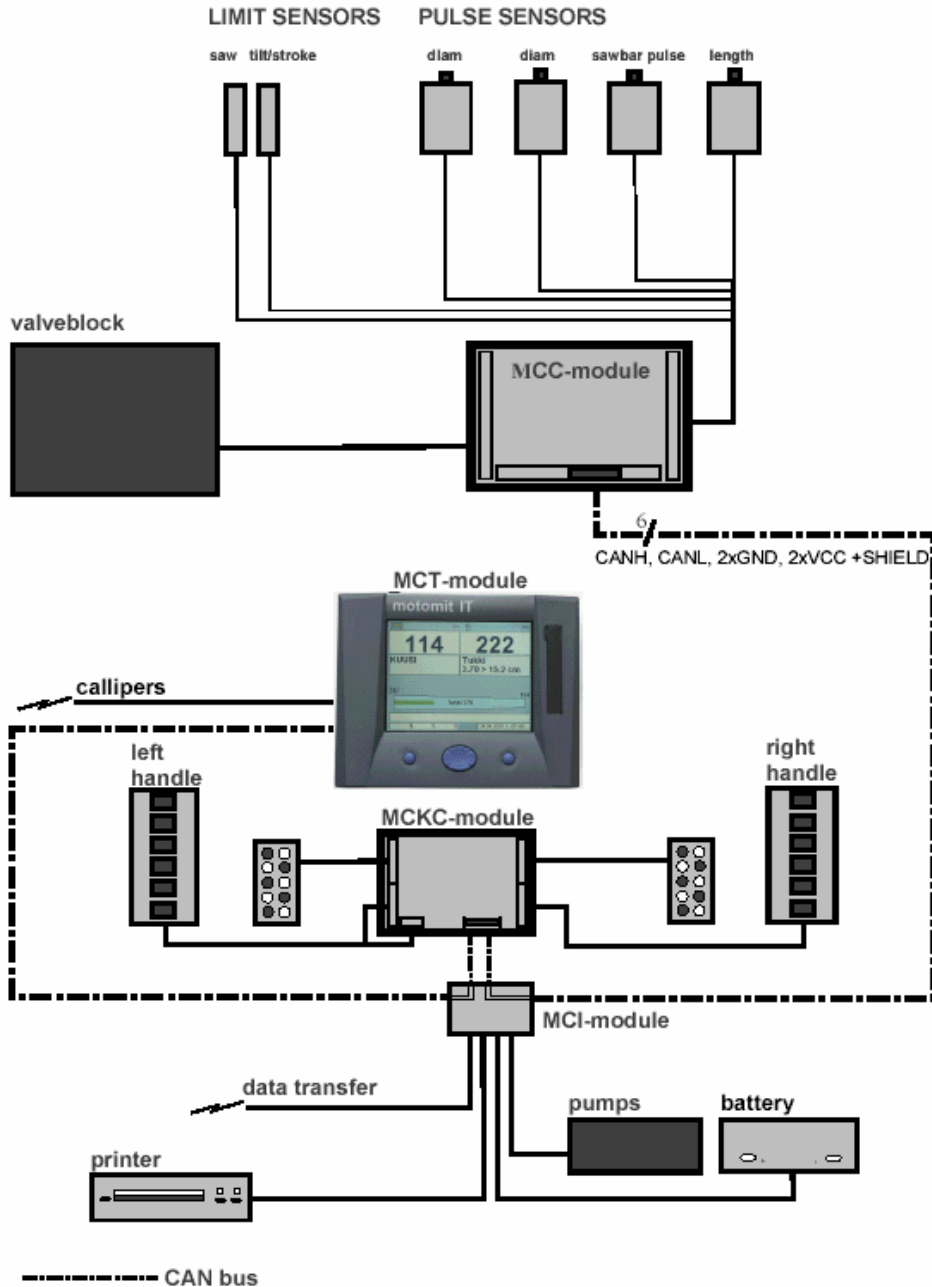
Ces modules sont connectés entre eux par deux signaux CAN, une prise de courant (VCC) et prise de terre (GND). Les câbles de courant sont doublés pour des raisons de fiabilité ainsi que d'intensité du courant. Par conséquent, il y a six câbles et une protection depuis la cabine à la tête d'abattage.

#### Service après-vente



**NUMÉRO:** IT-03PA03  
**DATE:** 21-08-2003  
**MODÈLE:** Tête d'abattage Foresteri  
**PRODUIT:** Unité de mesure Motomit  
**SUJET:** Support à la vente  
**PAGE:** 5

# FORESTERI



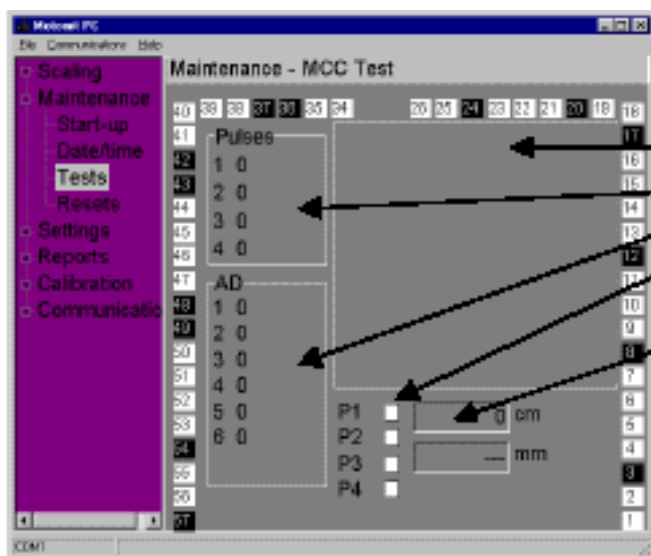
## Service après-vente



**NUMÉRO:** IT-03PA03  
**DATE:** 21-08-2003  
**MODÈLE:** Tête d'abattage Foresteri  
**PRODUIT:** Unité de mesure Motomit  
**SUJET:** Support à la vente  
**PAGE:** 6

# FORESTERI

Dans un écran d'essai, il est possible de tester les fonctions des touches MCKC, les sorties des pompes MCI et toutes les sorties et entrées des capteurs du module MCC. Les broches du module MCC sont numérotées de 1 à 57.



Fonctions des touches actives et sorties MCC  
Capteurs d'impulsions. 1 = longueur, 4 = scie  
Potentiomètres  
Sorties pompe  
Longueur et diamètre mesurés

**Langue :** FINNOIS, SUÉDOIS, ANGLAIS, ALLEMAND, FRANÇAIS, ESPAGNOL, (PORTUGAIS, RUSSE)

- Tous les textes sur l'écran et les impressions peuvent être traduits dans la langue choisie à tout moment. Le programme contient huit langues disponibles en même temps. Les noms des espèces d'arbre, ainsi que les catégories et autres informations données par l'opérateur ne seront pas traduits.

**Unité de mesure :** METRE / POUCE

- Les valeurs de diamètre et de longueur mesurées peuvent être indiquées en pouces. Tous les paramètres prédéterminés etc. le sont sur la base du système métrique.