

Gamme standard

Compactes, robustes et faciles d'entretien

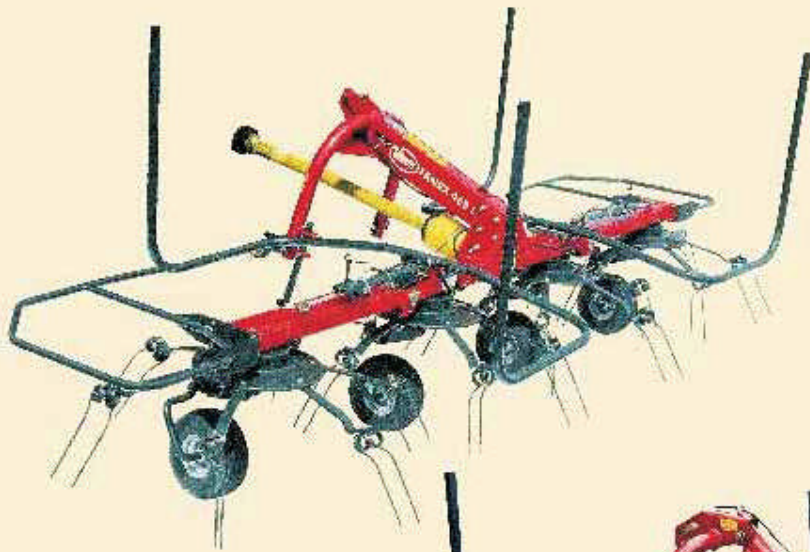


FANEX 463
523(T)
643



Les Fanex 463, 523 et 643 sont des références dans ces largeurs de travail. La construction des faneuses compactes est à quelques points près la même que la gamme professionnelle. Les tubes de liaison de section rectangulaire. Comme les autres faneuses de la gamme 03, les tubes de liaison sont de section rectangulaire et sont cloisonnés aux points de fixation des boîtiers. Les boîtiers sont de type fermé. Ils ont les mêmes avantages que les faneuses de la gamme professionnelle. Les boîtiers sont de par leur conception protégés contre les surcharges. L'entraînement est assuré par un arbre hexagonal. Grâce à son guidage particulier, il n'y a aucun risque de basculement de la couronne. Le corps de boîtier en fonte, moulé en une seule pièce, lui confère une rigidité remarquable. Les points de différence avec la gamme professionnelle sont :

- Pneumatiques de 15"
- Mise en position oblique pour fanage de bordure roue par roue
- Dents de fanage avec un Ø de spire de 65 mm
- Amortisseurs d'oscillations différents (sauf 643)



Fanex 523 T



Gamme professionnelle

La fiabilité par l'utilisation de composants éprouvés



Conception d'avant-garde des boîtiers de rotor

Les boîtiers fermés à bain d'huile sont une protection inimitable contre l'usure. Le corps de boîtier en fonte, moulé en une seule pièce, lui confère une rigidité remarquable. Leur conception particulière les protège des surcharges : les forces de torsion agissant sur la poutre n'ont aucune influence sur le boîtier.

Un investissement pour le futur

Inventeur du carter fermé à bain d'huile sans entretien, Vicon sert de référence dans le domaine : le lubrifiant n'est jamais en contact avec des corps étrangers, poussières ou autres abrasifs ; il conserve ainsi toutes ses qualités initiales.

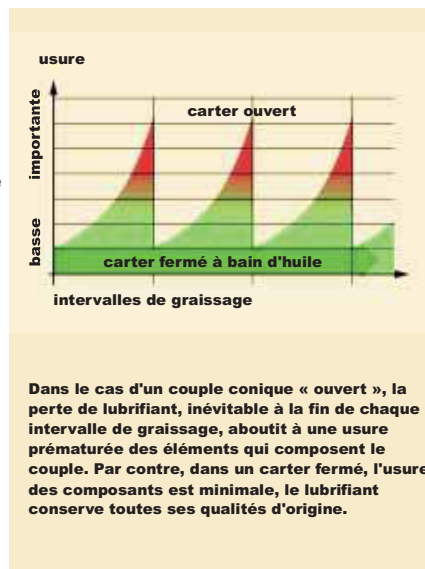
Choc-protected : cela signifie une unité autonome ne subissant pas l'influence du châssis ou des bras porte-dents. Un garant supplémentaire d'une longévité accrue.

Une lubrification homogène : La durée de vie des éléments situés dans un bain d'huile est nettement plus élevée que celle des composants d'un couple conique « ouvert ».

Une charge de travail moindre : Le graissage quotidien, salissant et fastidieux, n'est plus à faire.

Protection de l'environnement : pas de perte de graisse dans le champ et une meilleure qualité de fourrage.

Pas de corrosion : La poussière et l'eau ne pénètrent pas dans le boîtier, même lors du lavage à haute pression.





Amortisseurs d'oscillations

Amortisseurs d'oscillations performants

Ils relient la tête d'attelage à la machine et répondent à 3 exigences essentielles :

- Une construction robuste et efficace
- Une distance importante entre les points de fixation sur la machine et sur la tête d'attelage
- Une capacité, en combinaison avec la tête d'attelage, à annuler tout effet de poussée lors de travail en terrain descendant. Ils garantissent une exceptionnelle souplesse d'utilisation, donc un fanage de qualité.



Châssis intermédiaire

Le châssis intermédiaire

Un soin particulier a été apporté à la conception du châssis intermédiaire. Il relie la tête d'attelage au châssis de la faneuse. Les points de fixation sur le châssis sont positionnés vers l'extérieur afin d'optimiser la tenue de l'élément central tant au travail qu'au transport.



Tête pivotante

Entrainement homocinétique

Les rotors extérieurs sont entraînés par des cardans doubles qui garantissent un fonctionnement silencieux et évitent les détériorations dues à d'éventuelles erreurs lors du repliage.



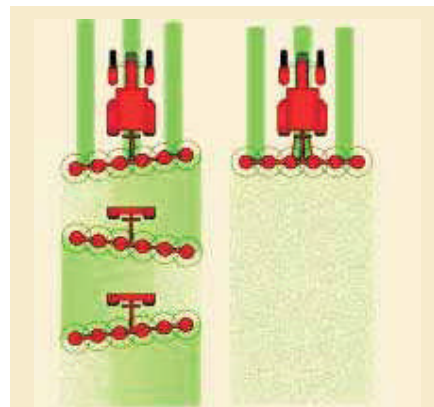
Articulation entre section

Articulations

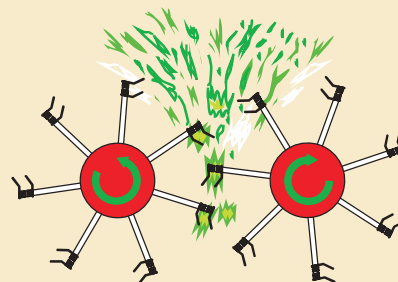
Les axes des points de pivots à fort diamètre sont graissables et montés avec des bagues en alliage extrêmement résistant.

Les dents des faneurs Vicop sont caractérisées par 3 points particuliers :

- **Stabilité** : le diamètre important des brins, 10 mm, donne aux dents la capacité de résister lors de travail en fourrage dense.
- **Elasticité** : Seul Vicop offre un diamètre de spire de 80 mm. Les dents ont une course de débattement importante leur permettant de s'effacer au besoin.
- **Longévité** : les dents Vicop sont en acier « Super C », la meilleure qualité disponible sur le marché.



Amortisseurs d'oscillations conventionnels **Amortisseurs d'oscillations de Fanex 03**



Les Fanex 553, 763, 833T, 1133T et 1103C sont équipés de 7 bras par rotor. Le rotor des Fanex 683 et 903 étant de diamètre inférieur, ils sont équipés de 6 bras par rotor.

