



**MOUNTING INSTRUCTIONS**  
Monteringsanvisning  
Instructions de montage  
Anbauanleitung - Asennusohje

**QUICKE LOADERS**  
(Q-Series)

Instr. No. 21 04 647

Date 97 03 20

Repl.

Design A.Sj. | Edt. A

**VALVE SET**  
Ventilsats - Colis de distributeur  
Ventilsatz - Venttiilisarja

System

Set No.

**3 02 863**

## ENGLISH

This valve shall prevent the beam from dropping when there is inside leakage in the loader control valve.

The valve is aimed for 12V DC with a 8 ampere fuse.

- Mount the valve on the blue hose over the control valve as illustrated.
- Connect the electr. cables to the valve as illustrated. Make sure that the connector (7,8) is placed in such a way that the cable can be split when the loader is detached.

The cables can be connected to the tractor acc. A or B:

- A. Connect the + leader to the ignition switch key of the tractor and the - leader to earth.  
Mounted like this, the valve will close when the ignition is turned off.
- B. The switch supplied shall be fitted on the instrument board and connected as illustrated.  
Connect + leader via switch to ignition switch key and - leader via switch to earth.  
With this fitting it will be possible to prevent the beam from dropping also during transport.  
NOTE ! when the current indicator gives light, the valve is open and the loader can be operated.

## SVENSKA

Denna ventil är avsedd att förhindra att lastarmen sjunker p.g.a. inre läckage i lastarens manöverventil.

Ventilen är avsedd för 12 V DC.  
Säkringens storlek 8 Amp.

- Montera ventilen, enl. bild, på den **blå** slangen ovanför manöverventilen.
- Anslut elkablarna till ventilen enl. bild. Observera att kontakten (7,8) skall placeras så att kabeln kan delas vid frånkoppling av lastaren.

Beroende på önskad funktion anslutes kablarna till traktorn enligt:

- A Ledare (+) kopplas till traktorns tändningslås.  
Ledare (-) till jord.  
Detta montage innebär att ventilen stänger då tändningen slås av.
- B Medföljande strömbrytare monteras på traktorns instrumentbräda och anslutes enl bild.  
Ledare (+) anslutes via strömbrytaren till tändningslåset.  
Ledare (-) via strömbrytare till jord.  
Denna montering innebär att lastarmen även kan förhindras att sjunka under transport.  
OBS! när strömbrytarens indikeringslampa lyser är ventilen öppen. Lastaren kan manövreras.

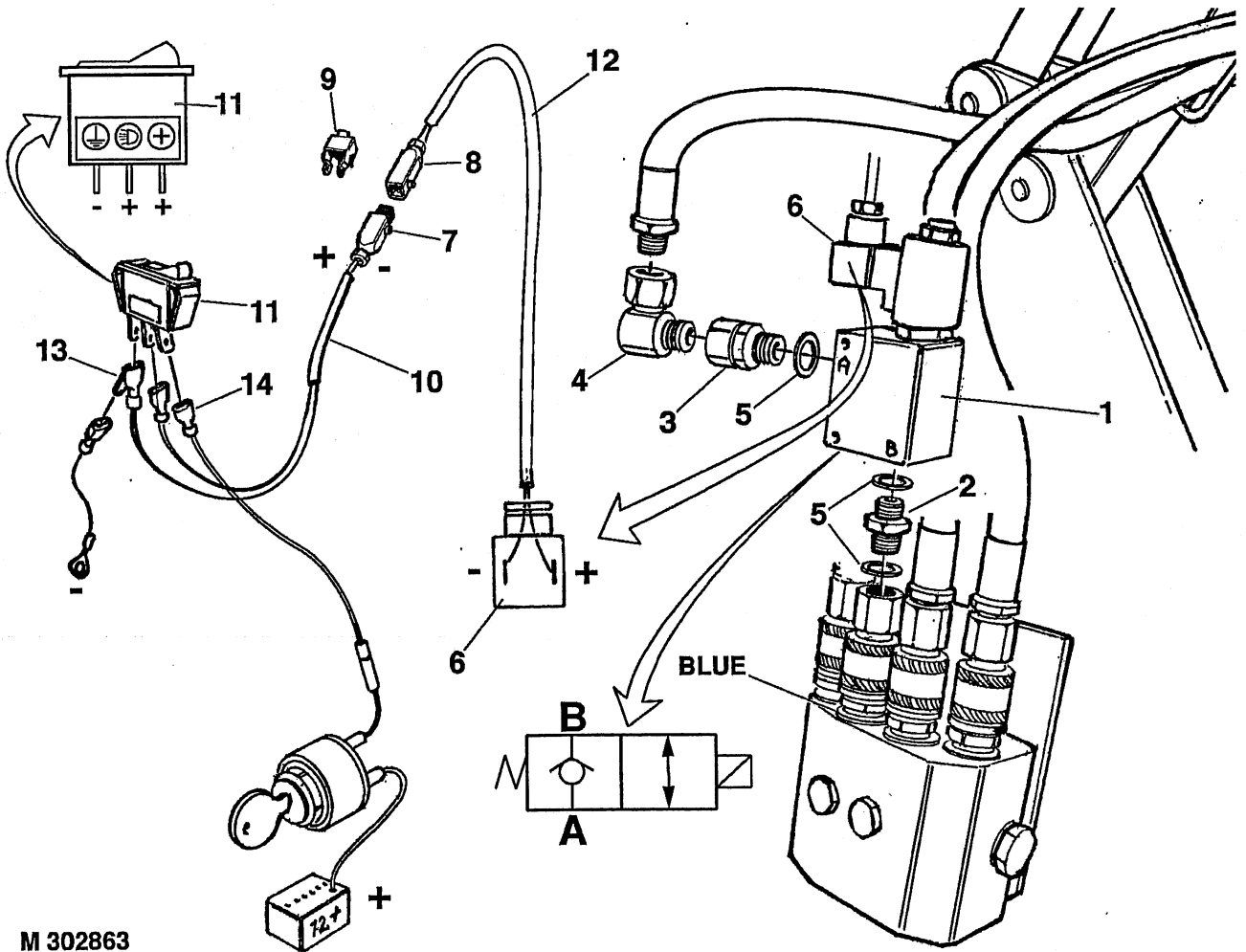


# SPARE PARTS

Set - Part No. Edition

**3 02 863** **A**

Item Pos. Repère Teil	Part No. Best nr. Référence Bestell.Nr.	ENGLISH	SVENSKA	FRANÇAIS	DEUTSCH	Quantity Antal Nombre Anzahl
1	5 16 042	Valve	Ventil	Électrovanne	Ventil	1
2	11 20 012	Adaptor	Adapter	Raccord union	Adapter	1
3	50 27 439	Adaptor	Adapter	Raccord union	Adapter	1
4	11 20 123	Adaptor	Adapter	Raccord union	Winkelstück	1
5	50 13 853	Washer	Bricka	Joint	Dichtring	3
6	50 24 363	Connector	Kontaktdon	Connecteur	Steckanschluß	1
7	50 24 372	Connector, male	Kontakt, handel	Connecteur, mâle	Steckverbindung, m (M)	1
8	50 24 373	Connector, female	Kontakt, hondel	Connecteur, fém.	Steckverbindung, w (F)	1
9	50 24 374	Cramp	Låsbygel	Bride de fixation	Klammer	1
10	3 13 476	Cable	Kabel	Câble	Kabel	2 x 1,5 L=2500
11	50 24 375	Switch	Strömbrytare	Interrupteur	Schalter	1
12	50 24 202	Cable	Kabel	Câble	Kabel	2 x 1,5 L=2500
13	50 24 111	Splice	Förgreningskontakt	Connecteur de branchement	Kabelverbinder	2
14	50 24 101	Cable clip	Kabelsko	Sabot de câble	Kabelschuh	4



M 302863